

SCHEDULE

もうしこみ どうじつ なが
申込から当日までの流れ

<p>たいけんもうしこみ 体験申込</p> <p>がっこう びつよう 学校でまとめて必要 事項を記入後、FAX 送信して申込。</p>	<p>たいけん けつてい 体験の決定</p> <p>がっこう たいけんじっしけつてい 学校に体験実施決定 通知書が届きます。 持ち物や実施場所な どを確認しよう。</p>	<p>たいけんとうじつ あさ 体験当日の朝</p> <p>たいおん たいちよう かくにん 体温・体調の確認を しよう！ 持ち物のチェックも 忘れずに！</p>	<p>たいけん いよいよ体験！</p> <p>ふくし しごと みりよく 福祉のお仕事の魅力 を見て・聞いて・学ん で体験しよう！</p>	<p>ていしゆつ アンケート提出</p> <p>たいけんしゅうりようご たいけんほう 体験終了後に体験報 告書兼アンケートに 学んだことや感想を 書いて提出。</p>
--	---	--	---	---

PRECAUTIONS

もうしこみ じ しよちゆうい
申込時の諸注意 **必ず保護者の方と一緒にご確認ください。**

①保護者の方へ

保護者の方は、参加希望児童と事前に「体験！
介護の仕事」に参加することについて必ず確認
し、内容をご理解いただいた上で同意をお願いい
たします。

③体験中の負傷や事故への対応について

参加者の体験中の負傷や事故に対応するため、
福岡県介護福祉士会で一括してボランティア保
険に加入します。
※参加者の保険料負担はありません。

④体験日の調整について

原則として、ご希望の体験日の中で調整させて
いただきますが、多数のお申込みをいただいた場
合等は、ご希望に添えないことがあります。予め
ご了承ください。

②体験先での個人情報の取り扱いについて

体験中に知った利用者の方に関する情報を人
に話したり、写真を撮ったりしてはいけません。



たいけん
体験!
しょうがくせいむ
小学生向け
かいご しごと
介護の仕事



高齢者の介護は
大切な仕事です！
介護の仕事がどのようなものか、
正しく理解するために
あなたも実際に
体験してみませんか？

詳しくは中面へ！

対象者 | 県内に所在する小学校5・6年生の児童(保護者・教員の参加可能)

開催会場 | A、Bどちらかをお選びください

- A 県内4地区(福岡・北九州・筑豊・筑後)の各会場で開催
- B ご希望の小学校で開催

申込締切 | 学校が指定する日まで

申込方法 | 希望する人は先生に申し込んでください

参加費
無料

当日は学校に集合して会場まで来てください。学校から会場間の公共交通機関にかかった費用は往復分お支払いします。

お申し込み
お問い合わせ



公益社団法人 福岡県介護福祉士会 (受託者)
〒812-0013 福岡市博多区博多駅東 1-1-16 第2高田ビル2階
TEL: 092-474-7015 FAX: 092-436-5234

主催: 福岡県

体験の流れ

Day 1

1 日目

9:30～… 受付

10:00～… 会場に集合後、介護職員等による介護の仕事の説明

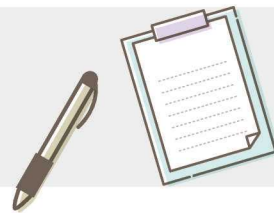
内容

- 高齢者についての講義
- 衣類の着脱介助体験
- 福祉用具を使用した移乗・移動体験



12:00～… アンケート記入

12:30… 解散



Day 2

2 日目

9:30～… 受付

10:00～… 本日の流れを説明

10:10～… 施設の紹介

- 高齢者施設からのビデオレターDVDの視聴



10:40～… 介護食体験

- 高齢者向けの介護食の説明、試食

11:05～… 休憩

11:15～… 福祉用具体験・レクリエーション体験

- 高齢者が施設でおこなっているレクリエーションの体験
- 福祉用具(車いす、スライディングシート等)の体験



12:00～… アンケート記入

12:30… 解散



※時間・内容は一部変更する場合があります。

日程

A 会場実施型 県内4地区(福岡・北九州・筑豊・筑後)の各会場で開催

会場	1日目	2日目	会場	1日目	2日目
福岡会場	10/9 月曜日(祝日)	10/14 土曜日	福岡県介護福祉士会 福岡市博多区博多駅前1-1-16 第2高田ビル2階	2/3 土曜日	2/4 日曜日
北九州会場	9/16 土曜日	10/8 日曜日	まいにちせいぶ かいかん 毎日西部会館 北九州市小倉北区紺屋町13番1号	2/11 日曜日(祝日)	2/24 土曜日
筑后会場	9/24 日曜日	9/30 土曜日	くるめ 久留米シティプラザ 久留米市六ツ門町8-1	2/17 土曜日	3/2 土曜日
筑豊会場	9/17 日曜日	10/7 土曜日	ユメニティのおがた のおがたしやまべ 直方市山部364-4	2/10 土曜日	2/25 日曜日

※上記会場は、実習施設の場所や参加数によって変更する場合があります。受講決定通知をご確認ください。

※どちらか1日のみの体験も可能です。

B 学校への訪問実施型 ご希望の小学校で開催

内容 3時間程度

(介護体験の一例)

- 高齢者施設の様子などDVDの視聴
- 衣類の着脱介助体験
- 移乗・移動介助体験
- 福祉用具(車いす、スライディングシート等)体験
- 高齢者が施設でおこなっているレクリエーションの体験
- 介護食体験

※受講決定後、各学校と打ち合わせの上、決定させていただきます。
※学校への訪問実施型は、9月上旬から2月下旬を予定しています。

SCHEDULE

申込から当日までの流れ

体験申込	体験の決定	体験当日の朝	いよいよ体験!	アンケート提出
学校でまとめて必要事項を記入後、FAX送信して申込。	学校に 体験実施決定通知書 が届きます。持ち物や実施場所などを確認しよう。	体温・体調の確認をしよう！ 持ち物のチェックも忘れずに！	福祉のお仕事の魅力を見て・聞いて・学んで体験しよう！	体験終了後に 体験報告書兼アンケート に学んだことや感想を書いて提出。

PRECAUTIONS

申込時の諸注意 **必ず保護者の方と一緒にご確認ください。**

①保護者の方へ

保護者の方は、参加希望生徒と事前に「体験！介護の仕事」に参加することについて必ず確認し、内容をご理解いただいた上で同意をお願いいたします。

重要

②体験先での個人情報の取り扱いについて

体験中に知った利用者の方に関する情報を人に話したり、写真を撮ったりしてはいけません。

③体験中の負傷や事故への対応について

参加者の体験中の負傷や事故に対応するため、福岡県介護福祉士会一括してボランティア保険に加入します。
※参加者の保険料負担はありません。

④体験日の調整について

原則として、ご希望の体験日の中で調整させていただきますが、多数のお申込みをいただいた場合等は、ご希望に添えないことがあります。予めご了承ください。



RECOMMENDED

仕事体験はこんな方にオススメです!

- 介護や高齢者とのふれあいに興味を持っている方。
- 今後の進路の参考にされたい方。
- 介護のことで疑問に思っていることなどがある方。
- 高齢者施設がどんなところか興味がある方。
- 身の回りの方で介護が必要になり、介護の方法や知識等で疑問などがある方。
- 看護と介護の違い、また、その他職種との違いを知りたい方。
- 職場体験学習をやってみたい方。
- 介護の仕事がどのようなものか知りたい方。
- その他、本事業に興味を持った方。



お申し込み
お問い合わせ



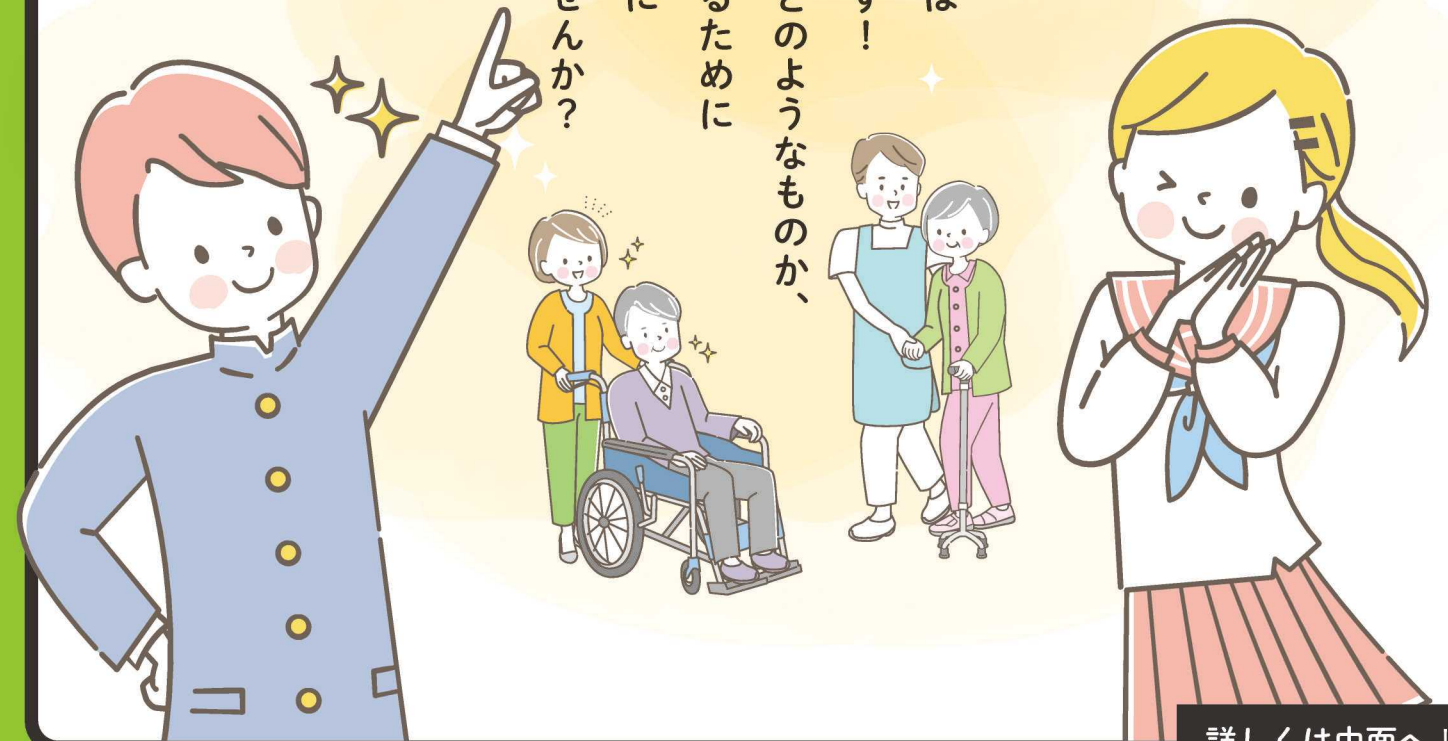
公益社団法人 福岡県介護福祉士会 (受託者)
〒812-0013 福岡市博多区博多駅東 1-1-16 第2高田ビル 2階
TEL: 092-474-7015 FAX: 092-436-5234

体験!

介護の仕事

中学生向け!

高齢者の介護は大切な仕事です!
介護の仕事がどのようなものか、正しく理解するためにあなたも実際に体験してみませんか?



詳しくは中面へ!

対象者 | 県内に所在する中学校の生徒(保護者・教員の参加可能)

開催会場 | A、Bどちらかをお選びください

- A 県内4地区(福岡・北九州・筑豊・筑後)の各会場で開催
- B ご希望の中学校で開催

申込締切 | 学校が指定する日まで

申込方法 | 希望する人は先生に申し込んでください

参加費
無料

当日は学校に集合して会場まで来てください。学校から会場間の公共交通機関にかかった費用は往復分お支払いします。

主催: 福岡県

体験の流れ

Day 1

1日目

※かっこ書きの時間は
令和6年2月3日(土)
福岡会場開催分です。

9:30～… 受付
(13:30～)

10:00～… 高齢者についての講義
(14:00～) 「衣類の着脱介助体験、移乗・移動介助体験」「高齢者疑似体験」

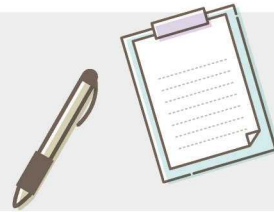
内容

- 衣服の着脱介助、福祉用具を使用した移乗・移動体験。
- 疑似体験セットを装着し、高齢者の体について学んでいただきます。



12:00～… アンケート記入
(16:00～)

12:30 … 解散
(16:30)



Day 2

2日目

※かっこ書きの時間は
令和5年10月14日(土)
福岡会場開催分です。

9:30～… 受付
(13:30～)

10:00～… 本日の流れを説明
(14:00～)



10:10～… 施設の紹介(DVD)
(14:10～)

- 高齢者施設からのビデオレターDVDの視聴

10:40～… 介護食体験
(14:40～)

- 高齢者向けの介護食の説明、試食

11:05～… 休憩
(15:05～)

11:15～… 福祉用具体験・レクリエーション体験
(15:15～)

- 高齢者が施設でおこなっているレクリエーションの体験
- 福祉用具(車いす、スライディングシート等)の体験



12:00～… アンケート記入
(16:00～)

内容

- ①施設見学に対する質疑応答
- ②本日のまとめの話
- ③本日のアンケート記入(学校提出分も含む)



12:30 … 解散
(16:30)

※時間・内容は一部変更する場合があります。

日程

A 会場実施型 県内4地区(福岡・北九州・筑豊・筑後)の各会場で開催

福岡会場	令和5年 10/23 土曜日(祝日)	令和5年 10/14 土曜日	令和6年 2/3 土曜日	令和6年 2/18 日曜日	会場 福岡県介護福祉士会 福岡市博多区博多駅東1-1-16 第2高田ビル2階
北九州会場	令和5年 9/16 土曜日	令和5年 10/8 日曜日	令和6年 2/11 日曜日(祝日)	令和6年 2/24 土曜日	会場 毎日西部会館 北九州市小倉北区紺屋町13番1号
筑後会場	令和5年 9/24 日曜日	令和5年 9/30 土曜日	令和6年 2/17 土曜日	令和6年 3/2 土曜日	会場 久留米シティプラザ 久留米市六ツ門町8-1
筑豊会場	令和5年 9/17 日曜日	令和5年 10/7 土曜日	令和6年 2/10 土曜日	令和6年 2/25 日曜日	会場 ユメシティのおがた 直方市山部364-4

※上記会場は、実習施設の場所や参加数によって変更する場合があります。受講決定通知をご確認ください。

※どちらか1日のみの体験も可能です。

B 学校への訪問実施型 ご希望の中学校で開催

内容 3時間程度

(介護体験の一例)

- 高齢者施設の様子などDVDの視聴
- 衣類の着脱介助体験
- 移乗・移動介助体験
- 福祉用具(車いす、スライディングシート等)体験
- 高齢者が施設でおこなっているレクリエーションの体験
- 介護食体験

※受講決定後、各学校と打ち合わせの上、決定させていただきます。

※学校への訪問実施型は、9月上旬から2月下旬を予定しています。

RECOMMENDED

仕事体験はこんな方にオススメです！

- 介護や高齢者とのふれあいに興味を持っている方。
- 今後の進路の参考にされたい方。
- 介護のことで疑問に思っていることなどがある方。
- 高齢者施設がどんなところか興味がある方。
- 身の回りの方で介護が必要になり、介護の方法や知識等で疑問などがある方。
- 看護と介護の違い、また、その他職種との違いを知りたい方。
- 職場体験学習をやってみたい方。
- 介護の仕事がどのようなものか知りたい方。
- その他、本事業に興味を持った方。



EVERYONE'S VOICE

参加者の声

- 介護が良いイメージに変わりました。職員や利用者の笑顔が素敵でした。
- ものすごく楽しかったです。将来の進路の参考になりました。また機会があったら参加したいです。
- 参加してよかったです。充実した1日を過ごすことができました。
- 親戚が福祉関係の仕事に就いており、以前から高齢者介護分野に興味があり参加しましたが、高齢者の生活を感じることができ、貴重な体験をさせていただきました。
- これまで高齢者の方々と長時間接することがなかったので、どのようにコミュニケーションを取ればよいかわからず戸惑いましたが、施設に入居している利用者さんや施設

- の職員の方が優しく話しかけてくださりあたたかい雰囲気でした。
- 食事体験では、普通食のほかに、ソフト食やきざみ食を試食しました。味も良く、見た目も美しく盛り付けられていて、食の楽しさを感じることができました。
- 親も同行させていただき、こういう体験も良いと思いました。
- 私は現在大学生ですが、中学生や高校生のときにこのような体験学習に参加していたら、自分の進路において、選択肢のひとつに加えていたかもしれません。もちろん、これからの大学生活の中でも大変参考になりました。

「介護の魅力」を発表してくれた学生や若手職員からの感想

- 介護を目指す学生として、「なぜ介護福祉士を目指しているのか」「介護実習での体験」「私の考える介護のやりがい」を話しました。
- 司会の方に「こんなに目を輝かせて介護の話をしている学生を見て、介護は魅力ある仕事だと思いませんか？」と問われた生徒さんたちは、きらきらした目で一斉にうなずいて

- くれました。
- まだ勉強中の私の話にとっても共感してくれて、胸が熱くなりました。
- 介護の世界は魅力とやりがいにあふれています。みなさんも介護の話聞きにきませんか。

担当講師から

- 体験してもらうことを重視して行っている為、楽しく参加することができます。
- 施設では最新の福祉用具に触れるなど、介護施設の今を体験できます。
- 介護福祉士を目指している学生や現場の職員等から、介護にどんなやりがいを持っているのか生徒さんたちに直接お話をさせていただきました。

- 高齢者と直接会話をする中で、歩んできた人生に触れ、感動でこころ震え涙する人もいました。
- 体験が終了する頃には、「聞いていたイメージと違う」「介護っていいね」という意見に変わっていました。
- 「介護にしかない感動」をぜひ体験しにきてください。
- 職場体験では、常に担当職員やスタッフが一緒にいるので安心して参加してください。

お申し込み
お問い合わせ



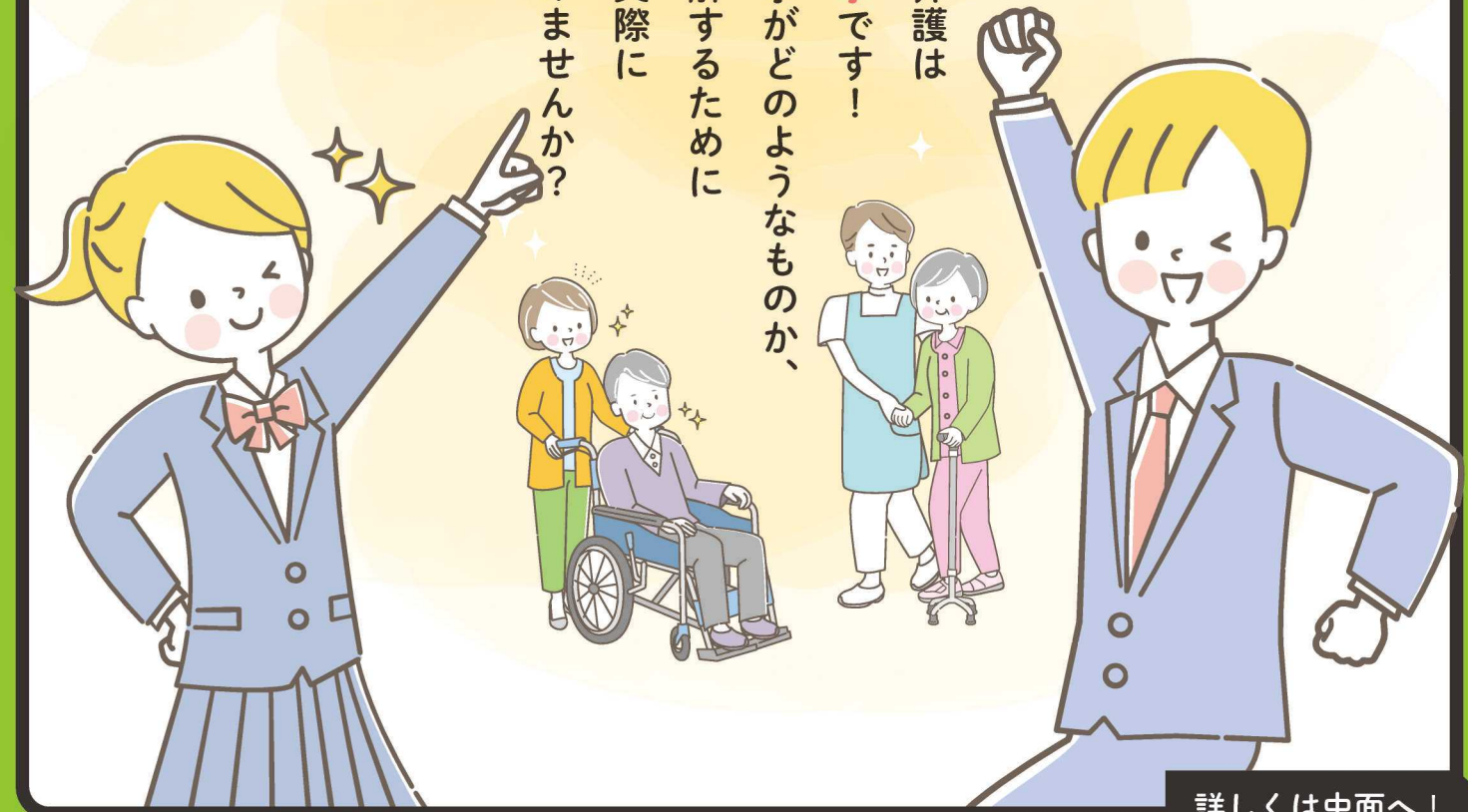
公益社団法人 福岡県介護福祉士会（受託者）
〒812-0013 福岡市博多区博多駅東 1-1-16 第2高田ビル2階
TEL：092-474-7015 FAX：092-436-5234

体験！

高校生向け！

介護の仕事

高齢者の介護は大切な仕事です！
介護の仕事がどのようなものか、正しく理解するためにあなたも実際に体験してみませんか？



詳しくは中面へ！

対象者 | 県内に所在する高校の1・2年生(保護者・教員の参加可能)

開催会場 | A、Bどちらかをお選びください

- A 県内4地区(福岡・北九州・筑豊・筑後)の各会場で開催
- B ご希望の高校で開催

申込締切 | 学校が指定する日まで

申込方法 | 希望する人は先生に申し込んでください

参加費
無料

当日は学校に集合して会場まで来てください。学校から会場間の公共交通機関にかかった費用は往復分お支払いします。

主催：福岡県

体験の流れ

Day 1

1日目

13:30～… 受付

14:00～… 会場に集合後、介護職員・現役専門学校生等との懇談会

内容

- ①介護に関する疑問点等を記入。
- ②20歳前後の現役専門学校生等による進路を決めるまでの体験談発表。
- ③現役学生への質問タイム。
- ④「①」で記入してもらった疑問点についての返答。

14:50～… 休憩

15:00～… 介護の現状等 講義

- 介護の現状
- 高齢者の特徴
- 資格取得、就職後のステップアップ等

16:00～… アンケート記入

16:30 … 解散



Day 2

2日目

13:30～… 受付

14:00～… 本日の流れを説明

14:10～… 施設の紹介

- 高齢者施設からのビデオレターDVDの視聴

14:25～… 介護食体験

- 口腔機能の変化の説明
- 高齢者向けの介護食の説明、試食

14:50～… 休憩

15:00～… 福祉用具について知ろう！

- 福祉用具の操作説明
- 福祉用具(車いす、スライディングシート等)の体験

16:00～… アンケート記入

内容

- ①施設見学に対する質疑応答
- ②本日のまとめの話
- ③本日のアンケート記入(学校提出分も含む)

16:30 … 解散



※時間・内容は一部変更する場合があります。

日程

A 会場実施型 県内4地区(福岡・北九州・筑豊・筑後)の各会場で開催

会場	1日目	2日目	会場
福岡会場	令和5年 9/23 土曜日(祝日)	令和5年 10/9 月曜日(祝日)	福岡県介護福祉士会 福岡市博多区博多駅東1-1-16 第2高田ビル2階
北九州会場	令和5年 9/16 土曜日	令和5年 10/8 日曜日	毎日西部会館 北九州市小倉北区紺屋町13番1号
筑後会場	令和5年 9/24 日曜日	令和5年 9/30 土曜日	久留米シティプラザ 久留米市六ツ門町8-1
筑豊会場	令和5年 9/17 日曜日	令和5年 10/7 土曜日	ユメシティのおがた 直方市山部364-4

※上記会場は、実習施設の場所や参加数によって変更する場合があります。受講決定通知をご確認ください。
※どちらか1日のみの体験も可能です。

B 学校への訪問実施型 ご希望の高校で開催

内容 3時間程度

(介護体験の一例)

- 高齢者施設の様子などDVDの視聴
- 衣類の着脱介助体験
- 移乗・移動介助体験
- 福祉用具(車いす、スライディングシート等)体験
- 高齢者が施設でおこなっているレクリエーションの体験
- 介護食体験

※受講決定後、各学校と打ち合わせの上、決定させていただきます。
※学校への訪問実施型は、9月上旬から2月下旬を予定しています。